



Frankenstrasse

Sindelfingen

Bauherr: Flüwo

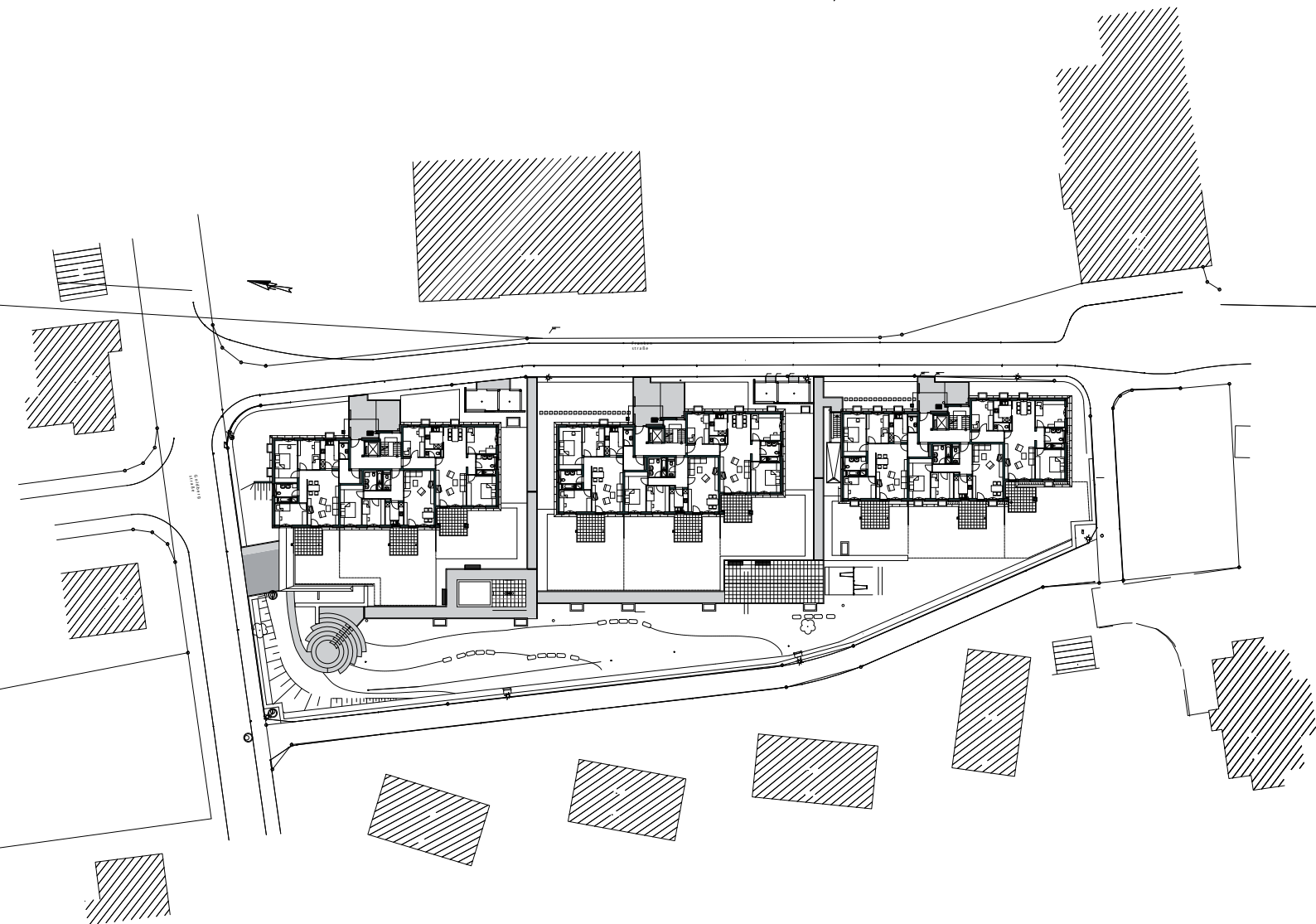
3 Wohngebäude

33 Wohneinheiten

Tiefgarage 46 Stellplätze

Wohnfläche: 3.288 m²

Drei Einzelbaukörper in Reihung entlang der Frankenstrasse. Gegen-
einander und in sich gegen Süden abgestaffelt. Identische Baukörper
als 3-Spänner, 3-geschossig mit Dachgeschoss. Flachdach
gegen Süd-West aufgeklappt. Hauszugänge von der Frankenstrasse,
Tiefgarage erschlossen von der Goldbergstrasse mit stufenloser
Anbindung an die Gebäude. Den Mietergärten vorgelagert Spiel-
platz mit Sitzforum.





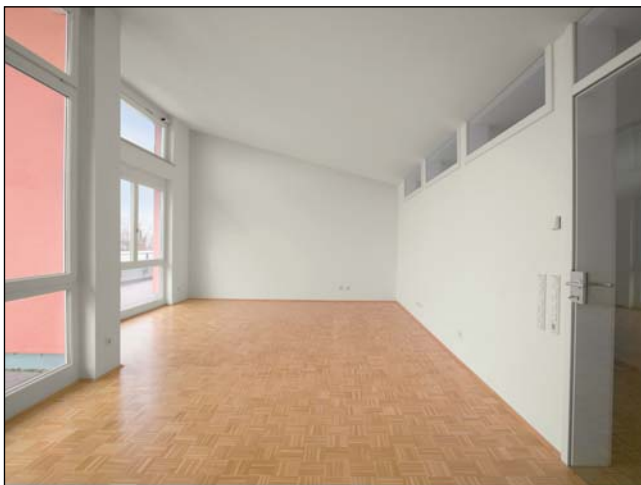
architektur- und planungsbüro
herkommer



Die Differenzierung der einzelnen Gebäude findet sich in der Farbgebung wieder.



Die Abstufung wird als Reihung fortgeführt. Dies ergibt einen in sich heterogenen und individuellen Charakter der Gebäude. Gleichzeitig entsteht eine harmonische Hausgruppe.



Durch das aufgeklappte Flachdach ergibt sich ein hoher, lichtdurchfluteter Wohnraum.

