

architektur- und planungsbüro  
herkommer



## Hohenbühlweg

Esslingen

Bauherr: Flüwo

Wohngebäude

29 Wohnungen

Tiefgarage 36 Stellplätze

Wohnfläche: 2.890 m<sup>2</sup>

Hohenbühlweg

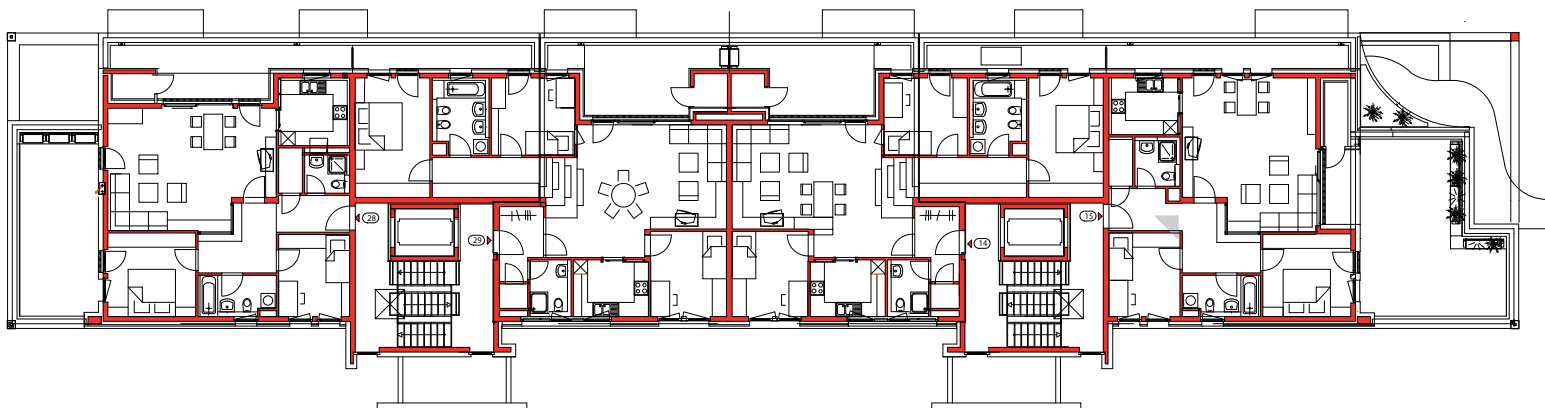
Horizontale Dachlinie trotz Höhenstaffelung entsprechend dem in Längsrichtung ansteigendem Gelände. Daraus ergab sich die realisierte Lösung:

- quergelegte Treppe (Durchladeaufzug)
- halbgessogiger Versatz der angeschlossenen Wohnungen
- im Dachgeschoss in Gebäudemitte 1 ½ geschosshoher Bereich.



Bestand:  
damaliges Standardge-  
bäude  
Schmaler, gereihter  
2-Spänner  
Gebäudetiefe ca. 9m,  
nicht ausgebautes Sattel-  
dach

Neuplanung:  
2 x 3-Spänner, Gebäude-  
tiefe ca. 12 m  
Definiertes zurückgesetztes  
Dachgeschoss mit  
begrüntem Flachdach





architektur- und planungsbüro  
herkommer



Die talseitige Giebelseite zeichnet sich durch freie Aussicht und gute Besonnung aus. Auch als Übergang zur südlichen kleinteiligen Bebauung wurde diese Ecke differenziert aufgelöst (weiche Balkonlinien)

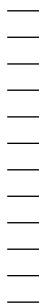


Gefasst und beruhigt wird diese Situation durch den umlaufenden Architrav und findet seinen Eckpunkt in der freigestellten Stütze.

Die Tiefgarage liegt vor dem Gebäude, Neigung entsprechend dem Gelände.



Überdachter Zugang mit freigestellter Wandscheibe.



Dachgeschosswohnung mit versetzten  
Ebenen

