



Scharnhäuser Park

Helene-Lange-Straße
Ostfildern
Bauherr: Flüwo

4 Wohnhäuser
54 Wohnungen
Tiefgarage 60 Stellplätze

Wohnfläche: 4.983 m²

Vorgabe war ein sehr rigides städtebauliches Konzept:

Geschlossene Blockstruktur, wobei sich der Straßenraum südwestlich linear erweitert. Östliche Begrenzung durch den großen Freiraum der Landschaftstreppe.

Gliederung des Quartiers: Nördliche Begrenzung als lineare, straßenbegleitende Bebauung.

Das Gesamtgrundstück wird als horizontales Plateau gegenüber der Straße angehoben. Somit ergibt sich ganz selbstverständlich eine Parkierungsebene -1, von Süden erschlossen. Die Bebauung wird durch vier Einzelgebäude als Punkthäuser gebildet (3-geschossig und Terrassengeschoss). Diese Gebäude werden innerhalb dem städtebaulichen Rahmen versetzt platziert. Daher werden differenzierte und maßstäbliche Außenräume/Zwischenräume gebildet.

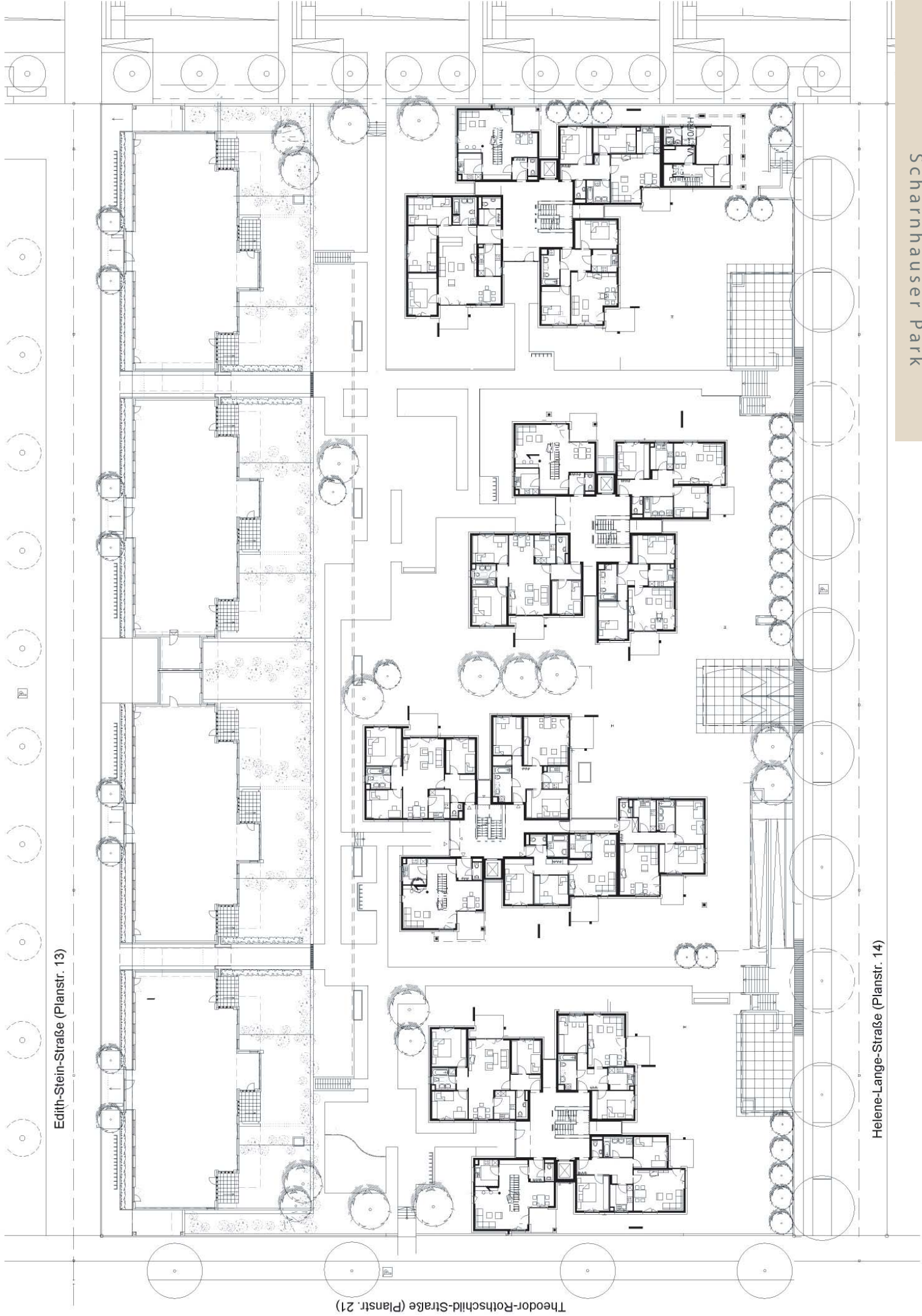
Dadurch entwickelt sich ein spannungsreicher Dialog zwischen den Wohnbereichen (Gartenflächen) und der halböffentlichen Erschließung des Geländes und der fußläufigen Erschließung der Gebäude.

Zitat des Entwurfsthemas: „Durch Unterschied modifizierte Ähnlichkeit“



Die Gebäude basieren auf folgendem Schema:

Zentrales, großzügiges Treppenhaus. Daran sind allseitig, gegeneinander versetzt, die einzelnen Wohnungen angeordnet. Durch Abstand der einzelnen Wohnungen untereinander wird die Treppenhalle ringsum gebildet – Ausblick – Sichtbeziehung zum Außenraum.



Edith-Stein-Straße (Planstr. 13)

Helene-Lange-Straße (Planstr. 14)

Theodor-Rothschild-Straße (Planstr. 21)



Überdeckt und überlagert
wird jedes Einzelgebäude
von einem viergeschossigen
Pergolarahmen







Blick in
den Innenbereich mit
der Spielplatzanlage



Blick von der
Landschaftstreppe

Freigestelltes Rankgerüst