



Projektentwicklung Straifstraße

Stuttgart-Degerloch

Bauherr: Flüwo

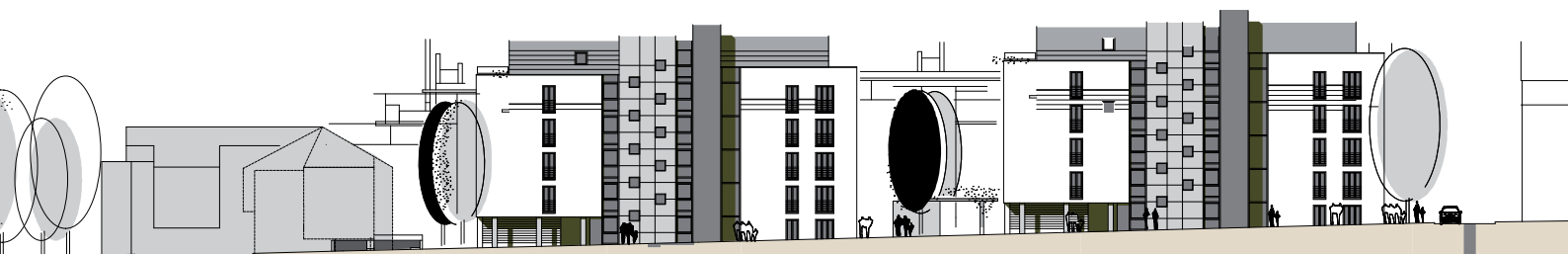
Ersatzbauten für
2 Hauszeilen

78 Wohnungen
Tiefgarage 91 Stellplätze

Wohnfläche: 7.024 m²

Planungskriterien:

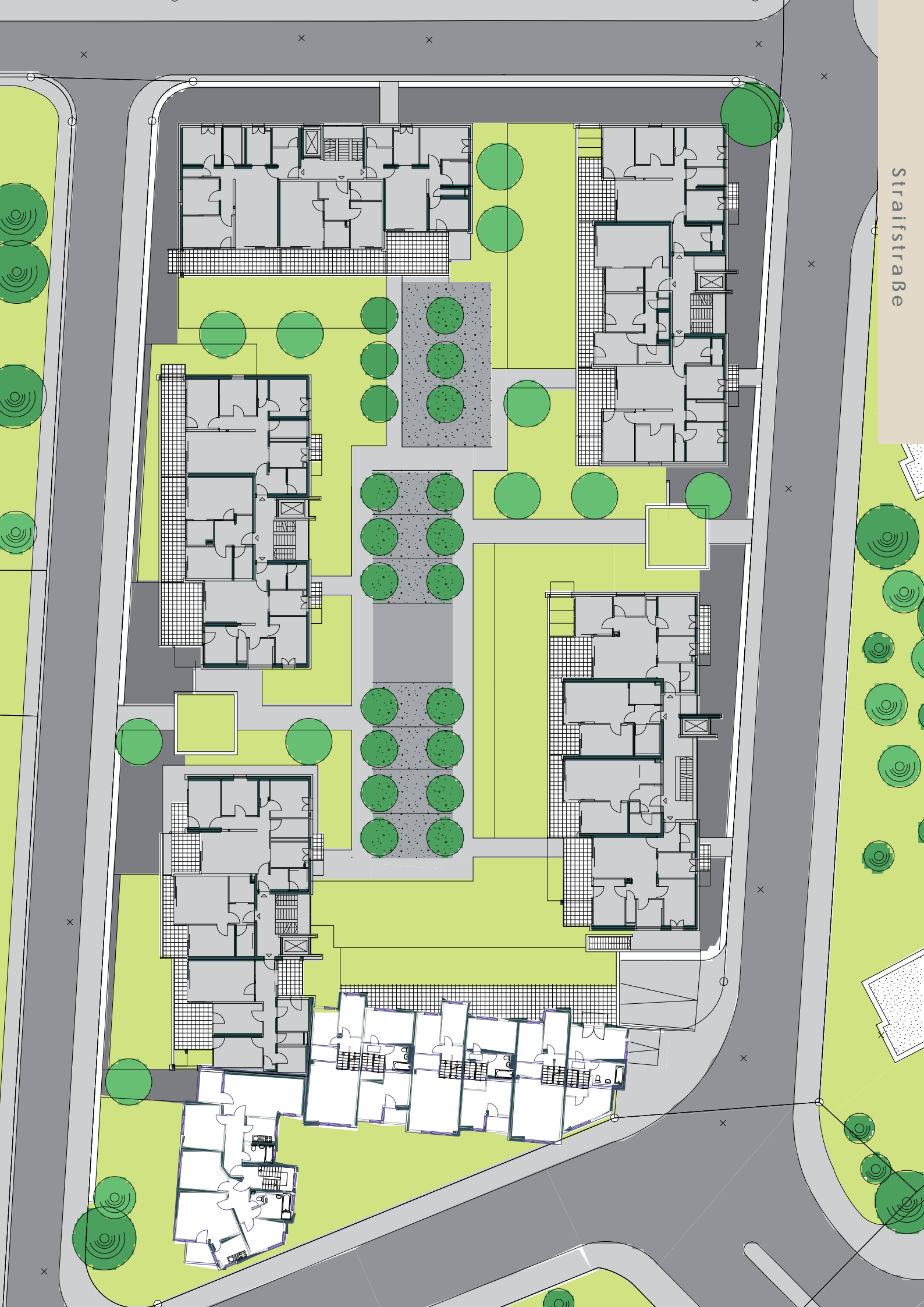
Bebauung bestehend aus 5 Einzelgebäuden, ringförmig als straßenbegleitende Bebauung um einen gemeinsamen Innenhof gruppiert. Die Gesamtanlage vermittelt in der Höhenentwicklung zwischen den 7-geschossigen östlichen Punkthäusern und der anschließenden 4-geschossigen westlichen Bebauung. Die „Wohnseite“ sämtlicher Wohnungen ist „ideal“ von Süd-Ost bis Süd-West orientiert. Großzügige Erdgeschoss-Eingangszone jedes Einzelgebäudes, ausreichend dimensionierte, im Baukörper integrierte Abstell-, Fahrrad-, Kinderwagen- und Müllräume.



Die Treppenträume sind generell nicht flächenminimiert. Die Eingangs- und Treppenträume sind die bewußte „Visitenkarte“ der Häuser, nicht nur notwendige Verkehrsflächen, sondern Raum für Kommunikation, Interaktion. Die gesamte Anlage ist stufenlos ausgeführt. Die Ausführung der Wohnungen ist barrierefrei, teilweise rollstuhlgerecht (Türen in die Haupträume 90 cm i.L.). Balkon/Terrassenzugänge sind stufenlos ausgeführt.

Das „Behinderten-WC“ ist generell zu Dusche/WC erweitert, Ausführung der Dusche – bodengleich. Innenbereich der Gesamtanlage als kontinuierliche Terrassenanlage mit zentralem Platz und Kinderspielplatz. In Haus 5 ist zum Innenbereich orientiert ein Veranstaltungsraum angeordnet.





Straifstraße